



In de Halle sind unsere Schränke im **LINKEN** Garagenbereich

Hier steht ein Schranksystem ...

...von dem wir diese

5 Schränke nutzen.

In dem ersten Schrank sind die Unterlagen für den Zeitnehmertisch ..

In den anderen Schränken ist Trainingsmaterial...

... wenn es nicht wieder Beine bekommen hat.



Mit dem Trainerschlüssel

924601X

kann das Schloss geöffnet werden

In dem Schrank sind dann Stifte, **GRÜNE** Karten, Zeitstrafenzettel usw...

Die Spielbereiche sind in der **3-fach Halle**. Dort holen und nach dem Spiel wieder zum Zeitnehmertisch in der 3-fach Halle legen.
(Wenn da kein Tisch mehr aufgebaut ist, kommen die Spielberichte in den grünen Schiebeschrank in der 3-fach Halle.)

!! Keine anderes Material

von der 3-fach Halle in

die 2-fach Halle mitnehmen !!



Hier hängen die Schlüssel für die anderen Vorhängeschlösser der neben liegenden Schränke.

Schlüssel immer wieder an den Nagel hängen



Das Hauptschloss **924601X**

Immer in den Riegel hängen, sonst geht es verloren, bleibt irgendwo liegen und der Kasten wird ggfls. mit einem anderen Vorhängeschloss zu gemacht.

Alles schon mehr als einmal vorgekommen!

Hinter der Tür zur Garage steht unser **neuer Zeitnehmertisch**.
Ein kleiner Rollwagen, der hier immer geparkt wird.



Wenn die Rollen mal nicht so gut rollen, liegt das an den riesigen Staubflocken, die sich schon mal im Rad festsetzen... bitte nicht sofort Abteilungsleitung anrufen !

Sachen aus dem Schrank aufpacken und dann an der Mittellinie hinstellen.
Mit Hilfe einer kleinen Kiste kann man dann auch bequem sitzen.



Das Zeitnahmegerät ist im Technikraum eingeschlossen

Alle Schlüssel, die man in der Halle benötigt, sind im Tresor eingeschlossen. Tore oder Trennwände lassen sich mit den Schlüsselschaltern in der Halle bewegen, der Technikraum lässt sich aufschließen.

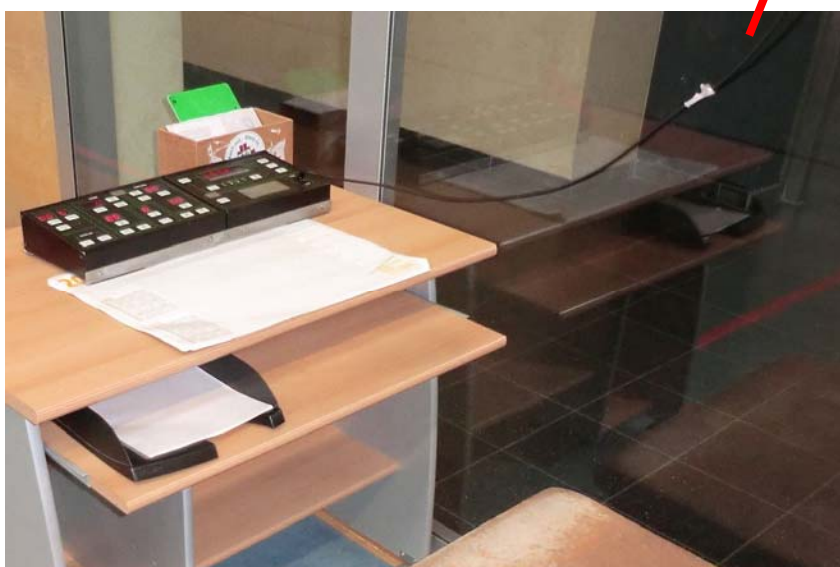


Vor dem ersten und nach dem letzten Spiel sollte das Zeitnahmegerät wieder im Technikraum eingeschlossen werden.



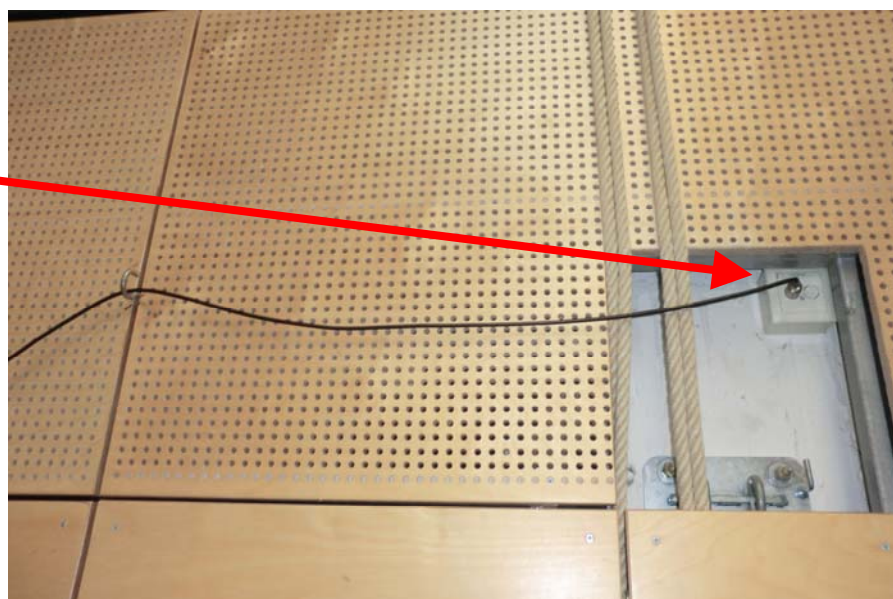
Vom Zeitnahmegerät wird das Kabel am Glasrahmen hochgelegt..

Hier kann es sehr gut in der Fuge geklemmt werden ...



... an der Wand entlang ...

... über einen Haken zum
Anschlussstecker.



**Bitte nach dem letzten Spiel wieder alles wegräumen und abschließen...
... Spielbericht in die 3-fach Halle legen...**